

# Tallinna O-Nädal

18.-23.juuni 2012

BÜLLETÄÄN 1



## Tere tulemast Tallinna orienteerumisnädalale!

Tallinna orienteerumisnädal on üritus, kus terve nädala ulatuses on iga päev võimalik saada täisväärtuslikku orienteerumiselamust. Kuue päeva jooksul saab osaleda kolmel suurepärase maastikuga päevakul ning kolmel võistlusel. Nii kolmapäeval kui ka reedel jagatakse põhiklassis maailma edetabeli punkte ning o-nädala lõpetab juba 8.korda toimuv legendaarne 100 kontrollpunkti jooks.

## Aeg, koht ja programm

<b>Esmaspäev 18.juuni</b>	17.00-19.30	<b>Päevak</b> pikendatud sprint	<b>Tallinna Botaanikaaed</b>
<b>Teisipäev 19.juuni</b>	17.00-19.30	<b>Päevak</b>	<b>Keila-Joa</b>
<b>Kolmapäev 20.juuni</b>	19.00	<b>Tallinna MV sprint (WRE)</b> Eesti sprindikarika osavõistlus	<b>Tallinna vanalinn</b>
<b>Neljapäev 21.juuni</b>	17.00-19.30	<b>Päevak</b>	<b>Kodasoo</b>
<b>Reede 22.juuni</b>	18.00	<b>O-Nädala Finaal (WRE)</b> lühirada	<b>Voose</b>
<b>Laupäev 23.juuni</b>	10.00	<b>O-Nädala Finaal (100KP)</b> tavarada	<b>Voose</b>

## Registreerimine

Alates 1.jaanuarist 2012

## Tallinna O-nädala PASS

- Kaelakaart, mis annab osalusõiguse kõigil Tallinna O-Nädala orienteerumisüritustel.
- PASS'i tellimine kuni 30.mai
- PASS'i esialgsed hinnad:

<i>Võistlusklass</i>	<i>Summa</i>
MN8-14	10 €
MN16-18	15 €
MN21-55	32 €
MN60+	22 €

## Majutusinfo

Täpsustub bülletään 2's. Võimalus broneerida majutust läbi korraldajate koos O-Nädala Passiga.

## Kultuuriprogramm

Täpsustub bülletään 2's.

## Transport

Passi ostjatel võimalik tellida korraldajatelt transporditeenust kõigile võistlustele. Transpordi tasu täpsustub bülletään 2's.

## Võistluspaigad



## Info

Peasekretär

Piibe Tammemäe

piibe@sk100.ee (+372) 5817 3711

## Korraldajad

MTÜ Spordiklubi 100

<http://sk100.ee/>

Peakorraldaja

Jaan Tarmak

Projektijuht

Timmo Tammemäe



SPORDIKLUBI 100

# Esmaspäev 18.juuni

Tallinna Botaanikaaed

## Maastik ja kaart

Maastik koosneb kolmest osast:

- 1) Tallinna Botaanikaaed – madalaks niidetud muru, palju teid, hõre haljastus koos mõningate hekkidega, tiigid, mitmed keelualad ning mõned kuni 10m nõlvad.
- 2) Iru raba – enamasti kuiv turbaraba, ebakorrapäraselt asetsevate poole meetri sügavuste turbakaevandamisaukudega. Haljastus piirab oluliselt küll nähtavust, kuid mitte joostavust. Ala ümbritseb kruusatee, kuid ala sees teerajad ja muud objektid puuduvad.
- 3) Eelmise kahe vahel asetsev heinamaa koos mõne soise ja täiskasvanud metsatukaga.



Sprindiorienteerumiskaart mõõtkavas 1:4000, samakõrgusjoonte vahe 2m.

## Võistlusklassid ja radade pikkused

Rajad lihtsast tehniliseni. Pikkused 1,5km – 5,5km.

## Võistluskorraldus

Tegu on päevakuga – st startida saab vabalt valitud ajal vahemikus 17.00 kuni 19.30. Stardimaks päevakul kohapeal, täpsustub bülletään 2's.

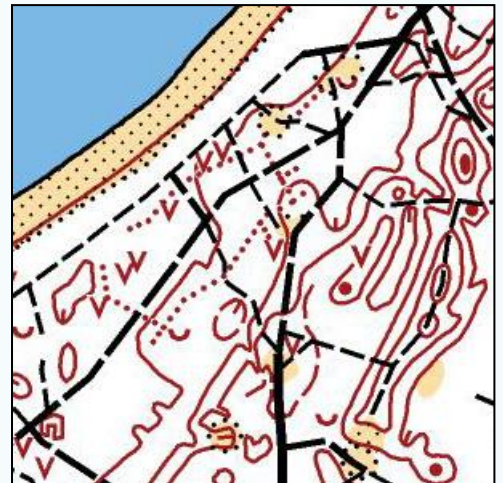
# Teisipäev 19.juuni

Keila-Joa

## Maastik ja kaart

Orienteerumiskaart mõõtkavas 1:10000, samakõrgusjoonte vahe 2,5m.

Maastikku iseloomustavad Keila jõe äärsed orunõlvad ja astangud, mis merepoolses servas ühinevad liivaluidete süsteemiga, kus esineb ka mikroreljeefi. Kunagise sõjaväe tegevuse jäänukina on alal palju väikesemõõdulisi kaeveid. Läbitavus on enamasti väga hea ja hea, kuid esineb ka halvema läbitavusega alasid, eelkõige jõe ümbruses. Väga tihe teede ja radade võrgustik. Jõe luhtadel paikneb ka mõni väiksem soine ala.



## Võistlusklassid ja rajad

Rajad lihtsast tehniliseni. Pikkused 2km – 7km. Lisaks rattaorienteerumise võimalus, pikkused 5km – 22km.

## Võistluskorraldus

Tegu on päevakuga – st startida saab vabalt valitud ajal vahemikus 17.00 kuni 19.30. Stardimaks päevakul kohapeal, täpsustub bülletään 2's.

# Kolmapäev 20.juuni

Tallinna Vanalinn  
WRE sprint  
Tallinna MV sprint  
Eesti sprindikarika osavõistlus

## Maastik ja kaart

Tallinna Vanalinna tänavate ja seal ümbruses asuvate parkidega väga vaheldusrikas maastik.

Kõrguste vahe ühel nõlval kuni 30m.

30% uut kaardistust!

Kaardid on trükitud offset-meetodil, kaardi suurus A4, määtkava 1:4000, samakõrgusjoonte vahe 2,5m.



## Võistluskorraldus

Eraldistardist sprindivõistlus, finišis kasutatakse karantiini.

Eelstart 3 minutit, stardiintervall 1 minut.

## Võistlusklassid ja rajad

Võitja aeg kõigis klassides 12-15 minutit.

MN14 klassides 8-10 minutit.

Võistlusklassid	Kuni 16.juunini
MN14, 18	2.00 €
MN21A, 21B, 35, M40, M50	6.00 €
N50, M60	4.00 €

# Neljapäev 21.juuni

Kodasoo

## Maastik ja kaart

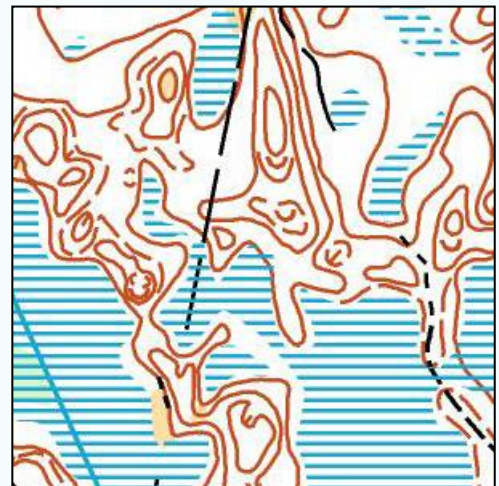
Orienteerumiskaart määtkavas 1:10000, samakõrgusjoonte vahe 2,5m.

Suurema osa maastikust moodustavad erinevas suurusel liivased oosid, mille vahel leiab palju väikeseid soid ja sooribasid.

Reljeef on oosidel tugevalt liigestatud, samas nendest kaugemal esineb mitmeid tasaseid alasid. Suurim nõlv 15 meetrit.

Läbitavus enamasti väga hea ja hea, kuid esineb ka halvema läbitavusega alasid, eelkõige maastikku läbiva oja ümbruses.

Tihe teede võrgustik, kaarti ääristavad rohked põllud.



## Võistlusklassid ja rajad

Rajad lihtsast tehniliseni. Pikkused 2km – 7km.

## Võistluskorraldus

Tegu on päevakuga – st startida saab vabalt valitud ajal vahemikus 17.00 kuni 19.30. Stardimaks päevakul kohapeal, täpsustub bulletin 2's.

# Reede 22.juuni

Voose

WRE lühirada

O-Nädala Finaal 1.päev

## Maastik ja kaart

Maastiku selgroo moodustab edela-kagu suunaline Voose-Matsimäe oosistik, mida ümbritsevad tasased soolad. Oosistik on enamasti keskmiselt ja tugevalt liigestatud, paljude järsunõlvaliste negatiivsete pinnavormidega.

Läbitavus on vahelduv, halvast väga heani, kuid enamasti keskmine ning piiratud nähtavusega. Esineb palju väikeseid lagendikke. Teede- ja radadevõrk on hõre. Sood on üldjuhul kuivad.

Kaardid on trükitud offset-meetodil, kaardi suurus A4, mõõtkava 1:10 000, samakõrgusjoonte vahe 2,5m.



## Võistlusklassid ja rajad

Klass	Pikkus
N8NR	~1,2/2,0 km
N10NR	~1,2/2,0 km
N12	~1,6 km
N14	~1,8 km
N16	~2,5 km
N18	~3 km
N21A	~4,5 km
N21B	~3,5 km
N21C	~2,5 km
N35	~3 km
N40	~3 km
N45	~3 km
N50	~2,5 km
N55	~2,5 km
N60	~2 km
N65	~2 km
N70	~2 km

Klass	Pikkus
M8NR	~1,2/2,0 km
M10NR	~1,2/2,0 km
M12	~1,8 km
M14	~2km
M16	~3,5 km
M18	~4,5 km
M21A	~6 km
M21B	~4,5 km
M21C	~3,5 km
M35	~4,5 km
M40	~4,5km
M45	~4 km
M50	~4 km
M55	~3,5 km
M60	~3,5 km
M65	~3 km
M70	~3 km

## Võistluskorraldus

- Eraldistardist individuaalne suundorienteerumine.
- Eelstart 3 minutit, stardiintervall 2 minutit.
- Kontrollaeg 2 tundi.

## Registreerimine

Võistlusklassid	Kuni 30.maini	Kuni 16.juunini
MN8NR, 10NR, 12, 14	3.00 €	4.50 €
MN16, 18	6.00 €	7.50 €
MN21A	10.00 €	11.50 €
MN21BC, 35-55	9.00 €	10.50 €
MN60, MN65, MN70	7.00 €	8.50 €

# Laupäev 23.juuni

Voose

100 KP jooks

O-Nädala Finaal 2.päev

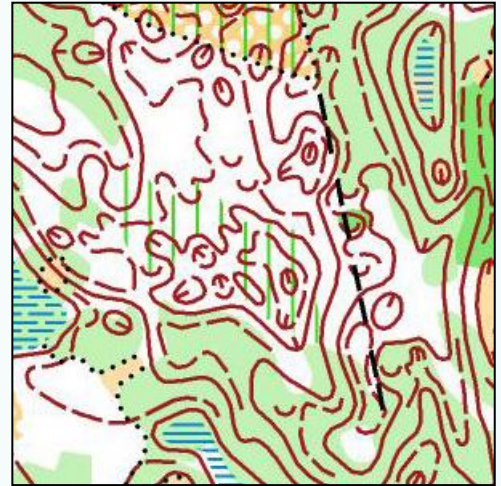
## Maastik ja kaart

Maastiku selgroo moodustab edela-kagu suunaline Voose-Matsimäe oosistik, mida ümbritsevad tasased soolad. Oosistik on enamasti keskmiselt ja tugevalt liigestatud, paljude järsunõlvaliste negatiivsete pinnavormidega.

Läbitavus on vahelduv, halvast väga heani, kuid enamasti keskmine ning piiratud nähtavusega.

Samas on kogu maastikule iseloomulik paljude väikeste lagendike ja poollagendike esinemine, seda eriti oosistiku tugevamalt liigestatud osades.

Teede- ja radadevõrk on hõre ning jälgib oosistiku ning teiste suuremate pinnavormide kulgemise suunda. Sihivõrk on korrapärane. Sood on üldjuhul kuivad.



Kaardid on trükitud offset-meetodil. Samakõrgusjoonte vahe 2,5m.

- MN16 ja vanemad klassid:

Kaardid on A3 ja A4 suuruses, mille ühel küljel on tavakaart mõõtkavas 1:10 000 ning teisel küljel reljeefikaart mõõtkavas 1:5000.

Rada jaguneb kolmeks osaks: 1. ja 3. osa on tavakaardil, 2. osa reljeefikaardil.

- Klassid MN12 ja MN14:

Rada koosneb ainult ühest osast, mis on tavakaardil mõõtkavas 1:10 000. Kaardileht on A4 suuruses.

- Nöörirada (MN8-10NR):

Rada koosneb ainult ühest osast, mis on tavakaardil mõõtkavas 1:5000. Kaardileht on A4 suuruses.

## Võistlusklassid ja rajad

Klass	KP-de arv	Pikkus
N8NR	5	~1,5/2,5 km
N10NR	5-10	~1,5/2,5 km
N12	20	~2,5 km
N14	25	~3 km
N16	35	~4,5 km
N18	45	~6 km
N21A	70	~9 km
N21B	45	~6 km
N21C	35	~4 km
N35	50	~6,5 km
N40	45	~6 km
N45	45	~5,5 km
N50	40	~5 km
N55	35	~4,5 km
N60	35	~4 km
N65	30	~3,5 km
N70	30	~3,5 km

Klass	KP-de arv	Pikkus
M8NR	5	~1,5/2,5 km
M10NR	5-10	~1,5/2,5 km
M12	20	~2,5 km
M14	25	~3,5 km
M16	45	~6 km
M18	60	~7,5 km
M21A	100	~14 km
M21B	65	~8,5 km
M21C	40	~5,5 km
M35	80	~10,5 km
M40	75	~9,5 km
M45	70	~9 km
M50	60	~7,5 km
M55	50	~6,5 km
M60	45	~5,5 km
M65	40	~5 km
M70	35	~4,5 km

## Võistluskorraldus

- Eraldistardist individuaalne suundorienteerumine.
- Klassides M21A ja N21A kasutatakse hajutust.
- Eelstart 3 minutit, stardiintervall 3 minutit.
- Kontrollaeg 5 tundi.

## Registreerimine

Võistlusklassid	Kuni 30.maini	Kuni 16.juunini
MN8NR, 10NR, 12, 14	3.00 €	4.50 €
MN16, 18	6.00 €	7.50 €
MN21A	10.00 €	11.50 €
MN21BC, 35-55	9.00 €	10.50 €
MN60, MN65, MN70	7.00 €	8.50 €

## Märkesüsteem

SportIdent (SI).

Kolmapäevaseks ja reedeseks võistluseks on vajalik teatada SI-kaardi number või selle rentimissoov.

100KP jooksu registreerimisel pole vaja teatada isiklike SI-kaartide numbreid vaid nende rentimissoov. Versioonide 6 ja 9 SI-rendikaartide kogus on piiratud.

100KP jooksul võistleja vastutab ise, et tal oleks rajal sellised SI-kaardid, millega saab läbida kõik rajal olevad kontrollpunktid. Kasutada võib kuni nelja SI-kaarti. Sama SI-kaarti ei tohi võistlusel kasutada mitu võistlejat.

Vajadusel võib SI-kaardi rentida korraldajatelt!

Versioon 6 – 3.00 €/kaart/päev

Versioon 9 – 2.50 €/kaart/päev

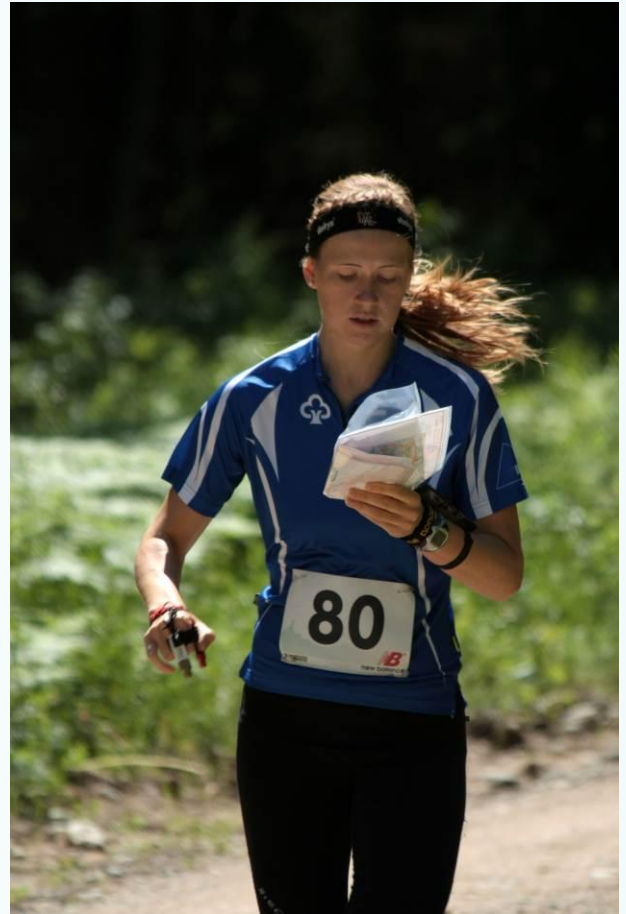
Versioon 5 – 2.00 €/kaart/päev

Enamik SI-kaarte jaguneb neljaks:

Versioon	SI-kaardi number	Märgete arv
5	kuni 499 999	30
6	500 000 - 999 999 ja 16 711 680 - 16 777 215	192
8	2 000 000 - 2 999 999	30
9	1 000 000 - 1 999 999	50

## Toetajad





**Ära maga maha aasta suurimat orienteerumiselamust!!**